

CRITICAL SAFETY INFORMATION

FOR THOSE LIVING OR WORKING NEAR PIPELINES AND STORAGE FACILITIES

Español en la página 9.



**Work safely when excavating or digging near pipelines and storage facilities.
Please share this information with others in your residence or place of business.**

**Flint Hills Resources 24-hour emergency numbers:
1-800-666-0150, 1-800-666-0051 or 1-888-718-6597**

www.fhr.com

You received this brochure because you have been identified as someone who lives and/or works near a pipeline or a storage facility owned or operated by Flint Hills Resources. Flint Hills Resources top priority is the safety of our neighbors, employees and the environment.

This brochure contains information about living and/or working safely around pipelines, including:

- *Purpose and reliability of pipeline systems*
- *Recognizing a pipeline leak*
- *Responding to a pipeline emergency*
- *One Call Requirements*
- *Flint Hills Resources tolerance zones*
- *Identifying a pipeline*
- *General information about Flint Hills Resources operations*

Using the information contained in this brochure as a part of your excavation preparation will help ensure the safety of you and your community.

For additional information, please contact Flint Hills Resources at **1-855-831-6353** or **pipelinesafety@fhr.com**.

PIPELINE PURPOSE AND RELIABILITY

According to the U.S. Department of Transportation, pipelines are considered the safest and most efficient means of transporting energy resources. Due to measures taken by Flint Hills Resources and other pipeline companies to prevent pipeline leaks, unplanned releases are rare. Even so, the effects of a pipeline related emergency will depend on factors involved with the specific situation, such as the product type, amount released and the location where the incident occurred. We think there is no substitute for open knowledge sharing, planning, and precise communications when preparing for the unlikely event of a pipeline emergency.

RECOGNIZING A PIPELINE EMERGENCY

Flint Hills Resources considers any of the following events potential emergency situations, and requires a call to 911:

- *Fire, explosion or a natural disaster at or near a pipeline or related facility*
- *Accidental release of hazardous vapors and/or liquids from a pipeline or related facility*
- *Acts of sabotage*
- *Operations failures causing a hazardous condition*

Such events require immediate response and coordinated communication between emergency officials and Flint Hills Resources.



USE YOUR SENSES TO RECOGNIZE A PIPELINE EMERGENCY



DO YOU SEE?

- Persistent bubbling in standing water
- Dead or discolored vegetation
- A sheen on the surface of standing water
- Pooling liquid on the ground
- Slight mist of ice or unexplained frozen ground near a pipeline during warm weather
- A white cloud or fog
- Flames or vapors
- An unusual amount of melted snow
- Dirt blowing from a hole in the ground



DO YOU SMELL?

- Strange or unusual odors similar to petrochemicals
- “Rotten eggs”



DO YOU HEAR?

- Unusual noises such as:
- Hissing
 - Roaring
 - Bubbling
 - Explosions

DO'S AND DON'TS IN A PIPELINE EMERGENCY



1. Leave the immediate area on foot! Move in a cross-wind direction away from the leak or vapor cloud and maintain a safe distance; abandon any equipment being used in or near the area
2. Warn others to stay away
3. Go directly to a safe location and then call 911 and Flint Hills Resources' emergency numbers at **1-800-666-0150, 1-800-666-0051 or 1-888-718-6597**
4. **Remember** if you damage a pipeline, you are required by law to report the damage to the pipeline company or Texas One Call Center



1. Do not attempt to operate any pipeline valves; you may inadvertently route more product to the leak or cause a secondary incident
2. Do not cause any open flame or other potential source of ignition such as a telephone, electrical switch, vehicle ignition, lighting a match, ringing a doorbell, etc.
3. Do not use e-mail, text or the internet to contact the company about a leak
4. Do not come into direct contact with any escaping liquids or gas
5. Do not drive into a leak or vapor cloud
6. Do not attempt to extinguish a pipeline fire before the fire's fuel source is eliminated
7. Do not assume someone else has reported the leak

POTENTIAL HAZARDS OF A PIPELINE EMERGENCY

The hazards associated with a pipeline emergency will be related to the location and environmental conditions associated with the release, as well as the specific characteristics of the material(s) being carried in the pipeline. Possible hazards associated with a pipeline emergency may include:

- *Fire*
- *Explosion*
- *Drinking water contamination*
- *Toxic inhalation hazards*
- *Asphyxiation hazards*
- *Corrosion hazards*

The chart below provides some general information about the products transported through Flint Hills Resources operated pipelines. For more detailed product information, please contact Flint Hills Resources at **1-855-831-6353** or **pipelinesafety@FHR.com**.

PRODUCT TYPE	MATERIAL FORM	HAZARDS	IF EXPOSED
Petrochemicals and Hazardous Liquids	Liquid	<p>May release vapors which are highly flammable, unstable and can be dangerous if inhaled.</p> <p>Exposure may cause moderate irritation to severe respiratory damage.</p> <p>Vapors may cause dizziness and can displace oxygen in breathing air.</p>	<p>Avoid inhalation of any vapors and contact with the liquid, if possible.</p> <p>Move by foot to an upwind location and avoid low or confined areas.</p> <p>Seek medical attention if you are concerned about your health.</p>
Highly Volatile Liquids	Transported as liquid but will vaporize rapidly into a gas at ambient air pressure.	<p>May produce a cloud of flammable vapor.</p> <p>Vapors may cause dizziness and can displace oxygen in breathing air.</p>	
Gases	Gas		

EMERGENCY RESPONSE PLANNING, PREPAREDNESS AND PROCEDURES

Protecting life, the environment and property are Flint Hills Resources top priorities. We are committed to building and maintaining a relationship with emergency responders whose communities could be affected by a pipeline emergency. To do this, Flint Hills Resources employees will perform or coordinate the basic emergency procedures communicated in this document.

Flint Hills Resources response procedures include:

- Securing the scene/establishing isolation zones
- Contacting 911
- Assessing the situation per our response training, plans and tools
- Having employees trained to integrate with local emergency responders in order to coordinate a unified response
- Working to identify the exact location of the emergency
- Making external notifications and mobilizing internal resources
- Stopping, controlling and minimizing the amount and overall impact of released product from the pipeline
- Utilizing NIMS ICS to coordinate with the public

CALL BEFORE YOU DIG

Before you dig, drill, blast or move any ground near a pipeline, call 811. The One Call Center will notify representatives of underground utilities to mark their facilities at no charge to you. **Calling 811 is required by law** and can save your life. It will also decrease the risk of damage to our underground pipeline transportation system.



CALL:

- Contact your state's One Call Center by calling 811 or the numbers listed below, or visit www.call811.com at least 48 before you want to dig. This does not include weekends or holidays.



WAIT:

- Wait for facility owners to mark their underground facilities using paint, flags and/or stakes.
- Confirm that all facilities have been marked. If you know or believe that facilities have not been properly marked, you must call 811 again before beginning any excavation work.



EXCAVATE:

- When digging within 25 feet of a Flint Hills Resources pipeline, a representative from the company must be present during the excavation.
- Expose the underground pipeline by carefully hand digging or using other non-mechanized equipment until the location and route are confirmed.
- Continue to use caution even after the pipeline is exposed. Obey safe excavating practices and your state laws.

Remember: Every digging project requires a call to 811, even if you have called before for a similar project.

Do not cover up or rebury an exposed pipeline.



**Know what's below.
Call before you dig.**

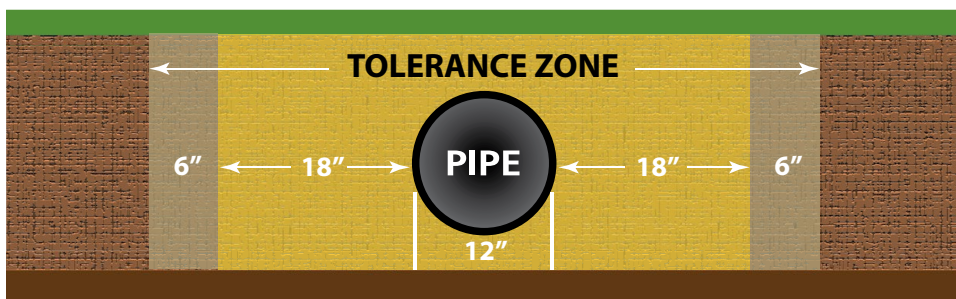
STATE	TELEPHONE NUMBER	WEBSITE	ADVANCE NOTICE REQUIRED PRIOR TO DIGGING	TOLERANCE ZONE
National	811	www.call811.com	2-3 business days	Varies by state
Texas	1-800-344-8377	www.texas811.org	2 business days	18 inches AND ½ of the pipeline diameter on both sides

TOLERANCE ZONES

The immediate area surrounding a pipeline is known as the "tolerance zone." This area provides for the width of an underground pipeline, plus an additional buffer on both sides of the pipeline when digging or excavation activity occurs in close proximity.

Please be sure to confirm the most up-to-date tolerance zone guidelines in your state.

Utilize hand digging or soft excavation in order to prevent damage to the pipeline or other underground facilities at all times throughout the process.



SECOND ONE CALL

Notify a state One Call Center if:

- Utilities are not marked within the required timeframe
- An unmarked underground facility is discovered
- Temporary markings wash away or are no longer identifiable

EXAMPLE OF TOLERANCE ZONES

STATE	TOLERANCE ZONE
TX	18 inches AND 1/2 of the pipeline diameter on both sides



PIPELINE MARKERS

Pipeline markers are used to designate the route of the pipeline. Markers are located where a pipeline crosses a major street or railroad, emerges from the earth or crosses waterways.

Flint Hills Resources markers come in different shapes and sizes, but all have the following information:

- Contain the word “warning,” “danger” or “caution”
- Identify the material being transported

Example: *Petroleum Pipeline, Propane Pipeline*

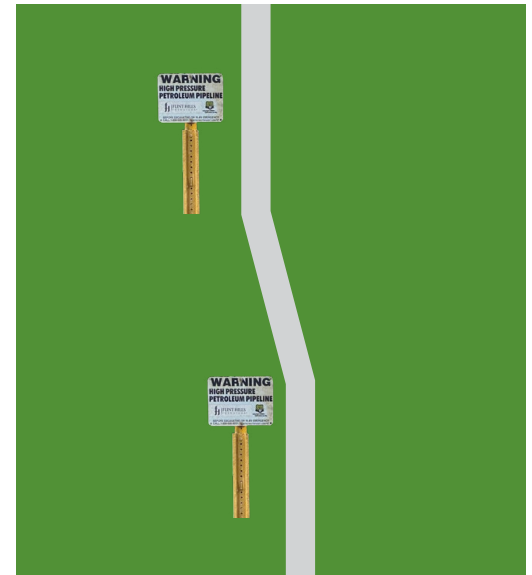
- Provide a phone number to reach Flint Hills Resources in the event of an emergency
- Include the name of the pipeline operator

Pipeline markers are no substitute for calling 811.

It is possible someone may have moved or damaged Flint Hills Resources’ markers without Flint Hills Resources’ knowledge. If you suspect a marker has been moved or if you see a damaged marker, please contact Flint Hills Resources at **1-855-831-6353** or **pipelinesafety@fhr.com**.

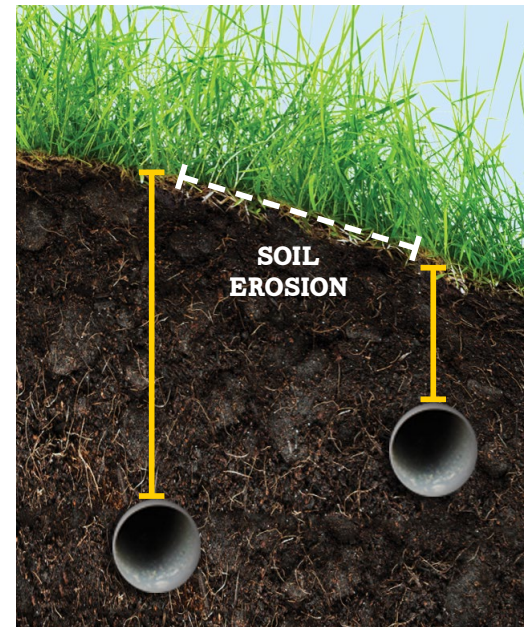


**Know what's below.
Call before you dig.**



PLEASE BE AWARE

Pipeline markers will not designate the exact location, depth or number of pipelines in the area, and pipelines may not run in a straight line from one marker to the other.



PIPELINE DEPTH

Typically buried 36 inches below the surface, but may be closer to the surface due to various factors.

RIGHT OF WAY ACTIVITY

Pipelines are buried in a corridor called a “right of way.” This is typically secured through an easement agreement between the pipeline company and property owner. In order for Flint Hills Resources to safely maintain the right of way, it is important landowners not encroach on or disrupt this area. Anyone seeking to engage in any activities on a Flint Hills Resources right of way must first secure the consent of Flint Hills Resources.

For the safety of those around the pipeline and the environment, Flint Hills Resources seeks to keep the pipeline right of way clear of anything that may prohibit the monitoring of or access to the pipeline. These maintenance activities may include the removal of trees or brush and mowing and clearing obstructions that would impede pipeline access during emergencies or for operations or maintenance activities.

If you observe suspicious behavior near the pipeline right of way or pipeline facilities, please call **911** or your local law enforcement agency and then Flint Hills Resources at **1-800-666-0150, 1-800-666-0051 or 1-888-718-6597**.

If you see something, say something – report suspicious behavior near a pipeline right of way.

EXAMPLES OF ENCROACHMENT ACTIVITIES INCLUDE:

- Home improvement projects
- Landscaping activities
- Constructing a fence
- Building a shed
- Pouring a driveway
- Installing a deck or pool

WHAT FLINT HILLS RESOURCES FACILITIES ARE NEAR YOU?

Gathering Pipelines: Transport crude oil and natural gas from wellheads and production facilities to areas where oil, gas and water are separated and processed.

Transmission Pipelines: Transport hazardous materials and chemicals from areas of production or refineries to marketing and distribution areas using large diameter, high-pressure pipelines. Transmission pipeline operators are required to develop and maintain an Integrity Management Program. This includes inspection, testing and remedial actions to continuously monitor and evaluate the physical condition of its pipelines and assets.

Aboveground Storage Facilities: Temporarily store materials transported by pipelines. The location of these facilities can be found at strategic places along a pipeline. Flint Hills Resources maintains a robust tank integrity program following the required standards. Additionally, the above ground storage facilities are monitored remotely and by routine operator rounds.

NATIONAL PIPELINE MAPPING SYSTEM (NPMS)

The location of Flint Hills Resources and other operator’s pipelines can be found at the National Pipeline Mapping System (NPMS) website at <https://www.npms.phmsa.dot.gov>



Emergency Numbers

Use the map to find the emergency number for pipelines in your area. If you are unsure of which number to use in your area, calling any one of them will still ensure your call is directed to the appropriate operations center.

Flint Hills Resources, LC

- **SE Texas Operations**
- **1-888-718-6597**
- **Texas Crude Oil Operations**
- **1-800-666-0051**
- **Texas Refined Products Operations**
- **1-800-666-0151**

Flint Hills Resources, LC is regulated by US Department of Transportation Pipeline and Hazardous Materials Safety Administration (PHMSA) in the United States.

PREVENTION AND PREPAREDNESS MEASURES

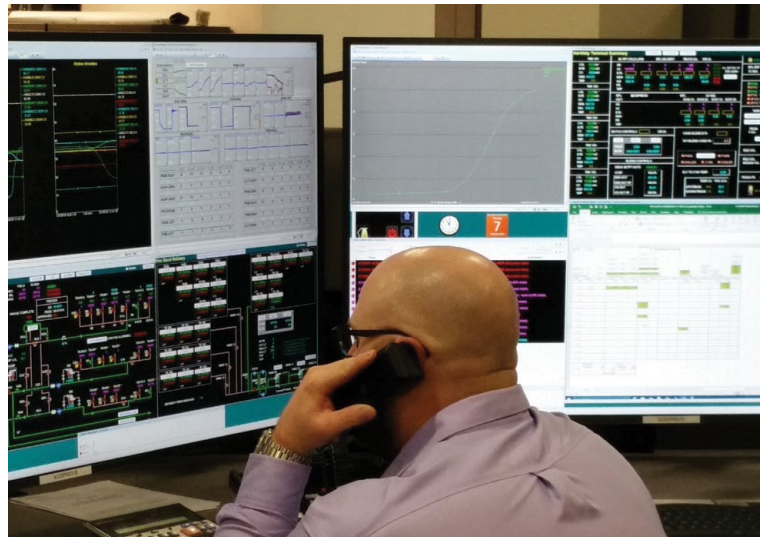
Flint Hills Resources is committed to the safe operation of pipelines by maintaining high standards of safety. Flint Hills Resources maintains a Damage Prevention Program in accordance with state and federal guidelines. Its purpose is to prevent damage to our pipeline facilities from excavation activities, such as digging, trenching, blasting, boring, tunneling, or backfilling. To reduce the risk of a pipeline emergency that could affect your community, Flint Hills Resources engages in a continuous and proactive pipeline maintenance program that encompasses the following:

- *Pipeline Control Center remote monitoring 24-hours a day, seven days a week*
- *Integrity Management Program with inspection and preventative maintenance programs*
- *Identification of pipeline segments in High Consequence Areas*
- *Right of Way patrols*
- *Public Awareness Program with regular stakeholder communication*

About Flint Hills Resources

Based in Wichita, Kansas, Flint Hills Resources, a subsidiary of Koch Industries, Inc., owns or operates more than 4,000 miles of pipelines that transport crude oil, refined petroleum products, natural gas liquids and chemicals primarily in the Midwest and Texas. This includes pipelines owned by INVISTA.

Our state-of-the-art pipeline control center, located in Wichita, is staffed 24 hours a day, seven days a week and provides continuous monitoring and control of our pipeline systems. Our professional field staff also provides direct services wherever we have operations.



FOR ADDITIONAL INFORMATION

For more information and additional resources, contact Flint Hills Resources using the following information:
General questions: **1-855-831-6353** • **www.fhr.com** • Email: **pipelinesafety@fhr.com**

ADDITIONAL WEB RESOURCES

- www.commongroundalliance.com
- www.phmsa.dot.gov
- www.pipeline101.com
- www.pipelineaware.org



Download the Flint Hills Resources app for Apple® and Android™.



Le enviamos este folleto porque se lo ha identificado como alguien que vive o trabaja cerca de una tubería o instalación de almacenamiento de propiedad de Flint Hills Resources o que esta opera. La prioridad de Flint Hills Resources es la seguridad de nuestros vecinos, empleados y medio ambiente.

Este folleto contiene información para vivir o trabajar sin riesgo cerca de las tuberías, incluyendo:

- *Propósito y fiabilidad de los sistemas de tuberías*
- *Cómo reconocer la fuga de una tubería*
- *Respuesta a una emergencia con las tuberías*
- *Requisitos de llamada única*
- *Zonas de tolerancia de Flint Hills Resources*
- *Cómo identificar una tubería*
- *Información general sobre las operaciones de Flint Hills Resources*

Utilice la información de este folleto como parte de su plan de preparación para la excavación, que le ayudará a resguardar su seguridad y la de su comunidad.

Para más información, contacte a Flint Hills Resources al **1-855-831-6353** o a **pipelinesafety@fhr.com**.

OBJETIVO Y FIABILIDAD DE LAS TUBERÍAS

De acuerdo con el Departamento de Transporte de EE. UU., las tuberías se consideran el medio más seguro y eficiente para transportar recursos energéticos. Gracias a las medidas adoptadas por Flint Hills Resources y otras compañías de tuberías para prevenir fugas de las tuberías, no es común que ocurran fugas imprevistas. Aun así, los efectos de una emergencia relacionada con una tubería dependerán de los factores de la situación en particular, tales como el tipo de producto, la cantidad de la fuga y el lugar donde ocurrió el incidente. En preparación para el caso improbable de emergencia con una tubería, consideramos que lo más acertado es compartir conocimientos, planear e impartir comunicaciones precisas.

CÓMO RECONOCER UNA EMERGENCIA CON LA TUBERÍA

Flint Hills Resources considera que cualquiera de los siguientes eventos son situaciones potenciales de emergencia y requieren llamar al 911:

- *Incendio, explosión o un desastre natural en o cerca de una tubería o instalación conexas*
- *Emisión accidental de vapores o líquidos peligrosos de una tubería o instalación conexas*
- *Actos de sabotaje*
- *Falla de operaciones que causa una condición peligrosa*

Esos eventos requieren la respuesta inmediata y la comunicación coordinada entre las autoridades de emergencia y Flint Hills Resources.

UTILICE SUS SENTIDOS PARA RECONOCER UNA EMERGENCIA CON LA TUBERÍA



¿QUÉ VE?

- Borboteo persistente en agua estancada
- Vegetación muerta o decolorada
- Una película brillante en la superficie del agua estancada
- Líquido que se acumula en la tierra
- Rocío leve de hielo o área de tierra congelada inexplicable cerca de una tubería en clima cálido
- Nube o neblina blanca
- Llamas o vapores
- Cantidad inusual de nieve derretida
- Ráfagas de polvo que salen de un agujero en la tierra



¿QUÉ HUELE?

- Olores raros o inusuales como de petroquímicos
- "Huevo podrido"



¿QUÉ OYE?

- Ruidos inusuales como:
- Ruido sibilante
 - Rugido
 - Borboteo
 - Explosiones

LO QUE HACER Y NO HACER EN CASO DE EMERGENCIA CON LA TUBERÍA



SÍ

1. ¡Abandone el área de inmediato a pie! Muévase en dirección de viento cruzado, alejándose de la fuga o nube de vapor y manteniendo una distancia prudente; abandone los equipos que se están usando en el área o cerca de esta
2. Advierta a otras personas que se mantengan alejadas
3. Vaya directamente a un lugar seguro y luego llame al 911 y a los números de emergencia de Flint Hills Resources: **1-800-666-0150**, **1-800-666-0051** o **1-888-718-6597**
4. **Recuerde** que si daña una tubería está obligado por ley a reportarlo a la compañía de tuberías o al Centro de Llamada Única de Texas



NO

1. No intente operar ninguna válvula de la tubería; es posible que encauce inadvertidamente más producto hacia la fuga o que provoque un incidente secundario
2. No cause llamas abiertas u otras fuentes posibles de ignición, como usar un teléfono, interruptor eléctrico, encender un vehículo, prender un cerillo, tocar el timbre de una puerta, etc.
3. No use el correo electrónico, mensaje de texto ni internet para contactar a la compañía sobre la fuga
4. No entre en contacto directo con líquidos o gas fugados
5. No conduzca hacia la fuga o nube de vapor
6. No intente extinguir el incendio en una tubería antes de eliminar la combustión de origen del incendio
7. No asuma que alguien ya ha reportado la fuga

PELIGROS POTENCIALES DE LA EMERGENCIA CON UNA TUBERÍA

Los peligros surgidos de la emergencia con una tubería estarán relacionados con el lugar y condiciones ambientales de la fuga, así como con las características específicas de los productos transportados por la tubería. Los peligros posibles derivados de la emergencia con una tubería pueden incluir:

- Incendio
- Explosión
- Contaminación del agua potable
- Peligros de inhalación tóxica
- Peligros de asfixia
- Peligros de corrosión

La tabla siguiente contiene información general sobre los productos transportados en las tuberías que opera Flint Hills Resources. Para información más detallada sobre el producto, contacte a Flint Hills Resources al **1-855-831-6353** o a **pipelinesafety@FHR.com**.

TIPO DE PRODUCTO	FORMA DEL MATERIAL	PELIGROS	SI SE EXPONE
Petroquímicos y líquidos peligrosos	Líquido	Puede emitir vapores altamente inflamables, inestables y que pueden ser peligrosos si se inhalan. La exposición puede causar de irritación moderada a daño respiratorio grave. Los vapores pueden causar mareos y desplazar el oxígeno en el aire que se respira.	Evite inhalar los vapores y tener contacto con el líquido, de ser posible. Aléjese a pie a un lugar de viento contrario y evite áreas bajas o confinadas.
Líquidos altamente volátiles	Se transportan como líquido, pero se vaporizarán rápidamente a gas bajo presión atmosférica ambiente.	Pueden producir una nube de vapor inflamable. Los vapores pueden causar mareos y desplazar el oxígeno en el aire que se respira.	Busque atención médica si le preocupa su salud.
Gases	Gas		

PLANIFICACIÓN, PREPARACIÓN Y PROCEDIMIENTOS DE RESPUESTA A EMERGENCIAS

Las prioridades esenciales de Flint Hills Resources son proteger la vida, el medio ambiente y las propiedades. Estamos comprometidos a forjar y mantener una relación con el personal de respuesta a emergencias cuyas comunidades podrían verse afectadas por una emergencia con las tuberías. Para ello, los empleados de Flint Hills Resources llevarán a cabo o coordinarán los procedimientos básicos de emergencia establecidos en este documento.

Los procedimientos de respuesta de Flint Hills Resources incluyen:

- Establecer zonas de aislamiento y contención o resguardo del sitio del incidente
- Contactar al 911
- Evaluar la situación conforme a nuestra capacitación, planes y herramientas de respuesta
- Tener empleados capacitados para integrarse con el personal local de respuesta a emergencias a fin de coordinar una respuesta unificada
- Trabajar para identificar el lugar exacto de la emergencia
- Efectuar notificaciones externas y movilizar recursos internos
- Detener, controlar y minimizar la cantidad y el impacto general del producto fugado de la tubería
- Utilizar el Sistema Nacional de Gestión de Incidentes (NIMS) y el Sistema de Comando de Incidentes (ICS) para coordinar con el público

LLAME ANTES DE EXCAVAR

Antes de cavar, perforar, explosionar o mover tierra cerca de una tubería, llame al 811. El Centro de Llamada Única notificará a los representantes de los servicios públicos subterráneos para que marquen sus líneas sin costo alguno para usted. **La ley obliga a llamar al 811** y puede salvarle la vida. También reducirá el riesgo de daños a nuestro sistema subterráneo de transporte por tuberías.



LLAME:

- Contacte al Centro de Llamada Única de su estado llamando al 811 o a los números indicados abajo, o bien visite www.call811.com al menos 48 horas antes de que desee excavar. Ese período no incluye los fines de semana ni los feriados.

LLAME

ESPERE:

- Espere a que los dueños de los servicios públicos marquen las líneas subterráneas con pintura, banderas o estacas
- Confirme que se hayan marcado todas las líneas de servicios. Si sabe o cree que no se marcaron correctamente las líneas, debe llamar otra vez al 811 antes de comenzar cualquier trabajo de excavación.



ESPERE

EXCAVE:

- Cuando cave dentro de los 25 pies de una tubería de Flint Hills Resources, debe estar presente un representante de la compañía durante la excavación.
- Exponga la línea subterránea cavando cuidadosamente a mano o utilizando un equipo no mecanizado hasta confirmar el lugar y la ruta.
- Siga con precaución incluso hasta después de haber expuesto la línea de servicio. Obedezca las prácticas seguras de excavación y las leyes de su estado.



EXCAVE

Recuerde: cada proyecto de excavación requiere una llamada al 811 aunque ya haya llamado antes para un proyecto similar.

No cubra ni vuelva a enterrar una tubería expuesta.



Determina lo que está bajo tierra.
Llama antes de excavar.

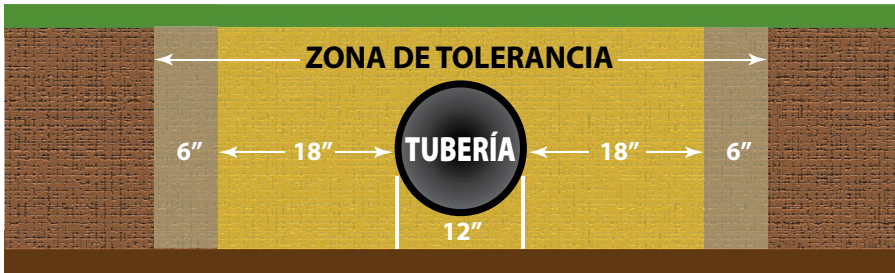
ESTADO	NÚMERO TELEFÓNICO	SITIO WEB	AVISO PREVIO REQUERIDO ANTES DE CAVAR	ZONA DE TOLERANCIA
Nacional	811	www.call811.com	2-3 días laborales	Varía por estado
Texas	1-800-344-8377	www.texas811.org	2 días laborales	18 pulgadas Y ½ del diámetro de la tubería a ambos lados

ZONAS DE TOLERANCIA

El área inmediata que rodea a una tubería se conoce como "zona de tolerancia". Esta área abarca el ancho de una tubería subterránea, más una zona de amortiguación adicional a ambos lados de la tubería cuando se cava o excava en proximidad cercana.

Por favor confirme las pautas más actualizadas sobre zonas de tolerancia de su estado.

Cave a mano o utilice la excavación suave para prevenir daños a la tubería u otras instalaciones subterráneas en todo momento durante el proceso.



SEGUNDA LLAMADA ÚNICA

Avise al Centro de Llamada Única del estado si:

- No se marcaron las líneas de servicios dentro del período requerido
- Se descubre una instalación subterránea no marcada
- Las marcas temporarias desaparecen o ya no pueden identificarse

EJEMPLO DE ZONAS DE TOLERANCIA

ESTADO	ZONA DE TOLERANCIA
TX	18 pulgadas Y ½ del diámetro de la tubería a ambos lados

LETREROS SEÑALIZADORES DE TUBERÍAS

Los letreros señalizadores de tuberías se utilizan para designar la ruta de la tubería. Se colocan donde la tubería cruza una calle importante o ferrocarril, emerge a la superficie o atraviesa vías fluviales.

Los letreros de Flint Hills Resources tienen distintas formas y tamaños, pero todos contienen la siguiente información:

- Contienen las palabras "advertencia", "peligro" o "precaución"
- Identifican el producto transportado



Ejemplo: Tubería de petróleo, tubería de propano

- Indican el número telefónico para contactar a Flint Hills Resources en caso de emergencia
- Incluyen el nombre del operador de la tubería

Los letreros señalizadores no sustituyen la llamada al 811.

Es posible que alguien haya movido o dañado los letreros de Flint Hills Resources sin su conocimiento. Si sospecha que se ha movido un letrero señalizador, o si ve uno dañado, llame a Flint Hills Resources al **1-855-831-6353** o a pipelinesafety@fhr.com.



PROFUNDIDAD DE LA TUBERÍA

Típicamente se entierra a 36 pulgadas debajo de la superficie, pero puede estar a menos profundidad debido a varios factores.



SEA PRECAVIDO

Los señalizadores de tuberías no designan con exactitud el lugar, profundidad o cantidad de tuberías en el área. Además, las tuberías pueden no estar tendidas en línea recta de un señalizador a otro.

ACTIVIDAD EN EL DERECHO DE VÍA

Las tuberías se entierran en un corredor llamado "derecho de vía". Este corredor típicamente se obtiene mediante un contrato de servidumbre entre la compañía de tuberías y el dueño de la propiedad. A fin de que Flint Hills Resources mantenga con seguridad el derecho de vía, es importante que los dueños de las tierras no invadan ni perturben esta área. Los que deseen realizar actividades en un derecho de vía de Flint Hills Resources deben primero obtener el consentimiento de Flint Hills Resources. Para seguridad del medio ambiente y de los que están cerca de la tubería, Flint Hills Resources pretende que el derecho de vía de la tubería esté despejado de todo lo que impida monitorear o acceder a la tubería. Estas actividades de mantenimiento incluyen, entre otras, remover árboles o arbustos, segar y despejar obstrucciones que impidan el acceso a las tuberías durante emergencias, para operaciones o actividades de mantenimiento. Si observa actividades o comportamientos sospechosos cerca del derecho de vía o de las instalaciones de la tubería, llame al **911** o a su departamento local de policía y luego a Flint Hills Resources al **1-800-666-0150**, **1-800-666-0051** o **1-888-718-6597**.

Si ve algo, diga algo. Denuncie la actividad o comportamiento sospechoso cerca del derecho de vía de una tubería.

EJEMPLOS DE ACTIVIDADES DE INTRUSIÓN:

- Proyectos de mejora del hogar
- Actividades de jardinería y parquización
- Construcción de un cercado
- Construcción de un cobertizo
- Verter cemento para construir una entrada de garaje
- Instalar una terraza de madera o una piscina

¿QUÉ INSTALACIONES DE FLINT HILLS RESOURCES ESTÁN CERCA DE USTED?

Tuberías de recolección: Transportan petróleo crudo y gas natural desde los cabezales de pozo e instalaciones de producción hasta las áreas donde se separan y procesan el petróleo, gas y agua.

Tuberías de transmisión: Transportan materiales peligrosos y sustancias químicas desde las áreas de producción o refinerías hasta las áreas de comercialización y distribución a través de tuberías de gran diámetro y alta presión. Los operadores de las tuberías de transmisión deben desarrollar y mantener un Programa de Gestión de Integridad. Eso incluye inspección, ensayos y remediación para monitorear y evaluar continuamente la condición física de sus tuberías e instalaciones.

Instalaciones de almacenamiento en superficie: Almacenan temporalmente los productos transportados por las tuberías. Están ubicadas en lugares estratégicos a lo largo de una tubería. Flint Hills Resources mantiene un sólido programa de integridad de tanques que sigue los estándares obligatorios. Además, las instalaciones de almacenamiento en superficie se monitorean remotamente y con recorridos de vigilancia de rutina a cargo del operador.

SISTEMA NACIONAL DE MAPAS DE TUBERÍAS (NPMS)

La ubicación de las tuberías de Flint Hills Resources y de otros operadores se encuentra en el sitio web del Sistema Nacional de Mapas de Tuberías (NPMS) en

<https://www.npms.phmsa.dot.gov>

Números de emergencia

Use el mapa para buscar el número de emergencia de las tuberías de su área. Si no sabe cuál es el número de su área, llame a cualquiera de ellos y su llamada se dirigirá al centro de operaciones correcto.

Flint Hills Resources, LC

.....Operaciones sudeste de Texas.....

.....1-888-718-6597.....

.....Operaciones de crudo en Texas.....

.....1-800-666-0051.....

.....Operaciones de productos refinados en Texas.....

.....1-800-666-0150.....

En los Estados Unidos, Flint Hills Resources, LC está regulada por la Administración de Seguridad en Tuberías y Materiales Peligrosos (PHMSA) del Departamento de Transporte de EE. UU.



MEDIDAS DE PREVENCIÓN Y PREPARACIÓN

Flint Hills Resources está comprometida a la operación segura de las tuberías manteniendo estándares rigurosos de seguridad. Flint Hills Resources mantiene un Programa de Prevención de Daños de conformidad con las directrices estatales y federales. Su objetivo es prevenir el daño a nuestras instalaciones de tuberías debido a actividades de excavación, tales como cavar, hacer trincheras, voladuras, perforaciones, excavación de túneles o rellenos. Para reducir el riesgo de emergencia con una tubería que podría afectar a su comunidad, Flint Hills Resources lleva a cabo un programa continuo y proactivo de mantenimiento de tuberías que abarca lo siguiente:

- Monitoreo remoto las 24 horas del día, siete días por semana a cargo del Centro de Control de Tuberías
- Programa de Gestión de Integridad con programas de inspección y mantenimiento preventivo
- Identificación de segmentos de tuberías en áreas de alta consecuencia
- Patrullas del derecho de vía
- Programa de Información Pública con comunicaciones regulares a las partes interesadas

RESEÑA SOBRE FLINT HILLS RESOURCES

Flint Hills Resources es una subsidiaria de Koch Industries, Inc. con sede en Wichita, Kansas, y es propietaria u opera más de 4000 millas de tuberías que transportan petróleo crudo, productos de petróleo refinado, líquidos de gas natural y productos químicos principalmente en la región medio oeste y Texas. Esto incluye las tuberías de propiedad de INVISTA.

Nuestro centro de control de tuberías, de avanzada tecnología, está localizado en Wichita, con servicio las 24 horas del día, siete días por semana, y tiene a su cargo monitorear y controlar continuamente nuestros sistemas de tuberías. Nuestro personal de campo profesional también presta servicios directos donde sea que tengamos operaciones.

INFORMACIÓN ADICIONAL

Para más información y recursos adicionales, contacte a Flint Hills Resources por estos medios: **1-800-666-0150, 1-800-666-0051 or 1-888-718-6597**

Preguntas generales:

1-855-831-6353 • www.fhr.com • Email: pipelinesafety@fhr.com

OTROS RECURSOS EN INTERNET

- www.commongroundalliance.com
- www.phmsa.dot.gov
- www.pipeline101.com
- www.pipelineaware.org



Descargue la aplicación de Flint Hills Resources para Apple® o Android™.

